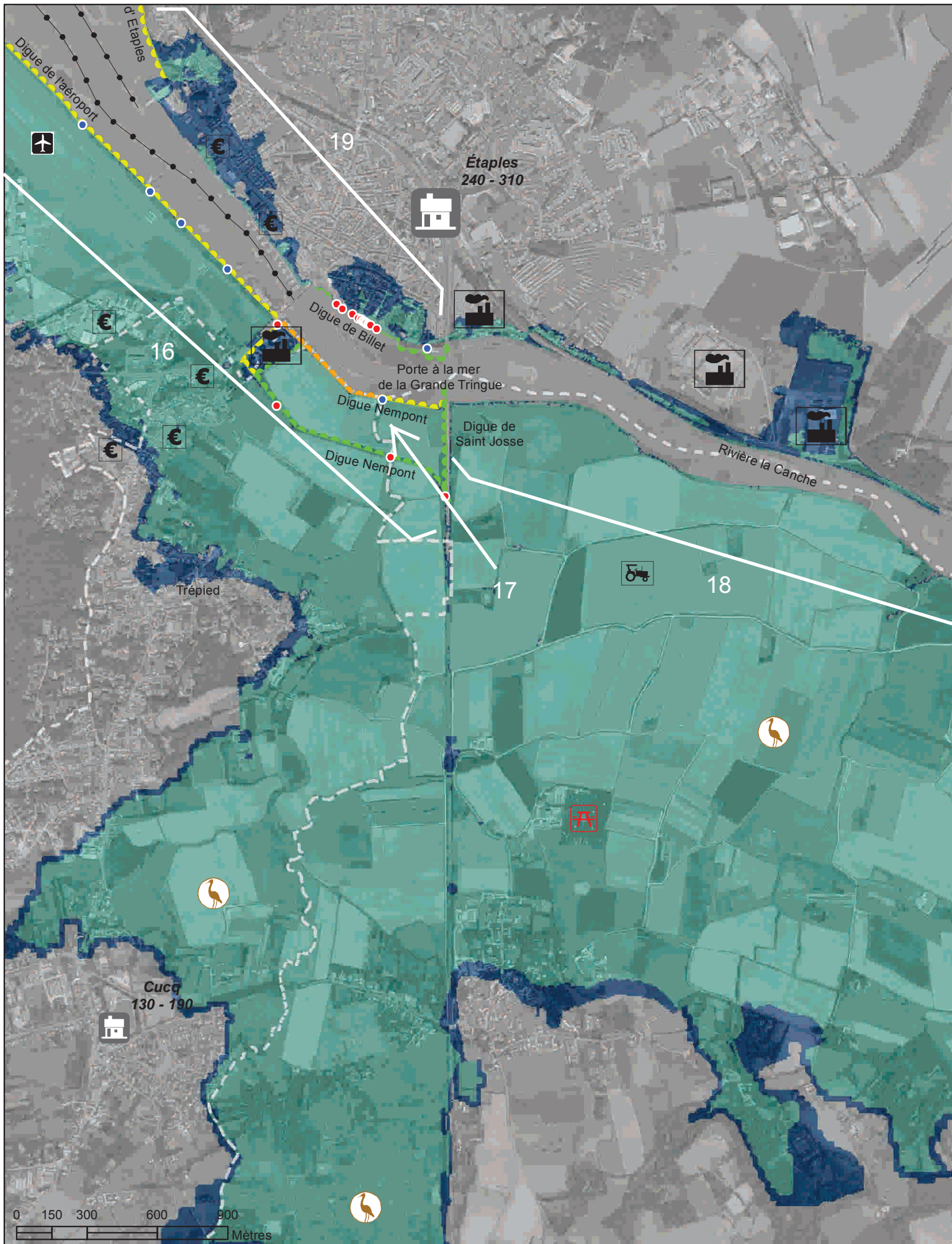


Diagnostic et élaboration d'orientations pour une gestion durable du trait de côte sur le littoral de la Côte d'Opale



Sources: Orthophotoplan 2009 d'Aerodata ; BD topo® ; Carmen - DREAL Nord Pas-de-Calais, 2013 ; VSC - DDTM 59 et DDTM 62, 2013 ; Aléa submersion - DHI, 2013 ; Aléa érosion (Platier Oye (2013), Grande Dune-Bec du Perroquet, Baie d'Authie (2012) ; Occupation du sol 2009, Sigale - Nord Pas-de-Calais ; Données Carroyées Insee



